

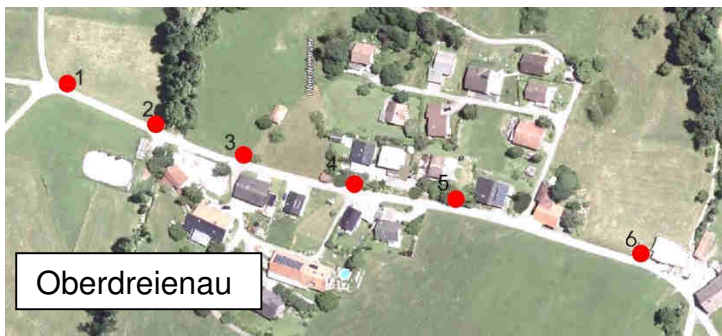
Dorfassistent/in Thal

Nach insgesamt 4 Jahren Projektausarbeitung, Abstimmung und Verhandlungen mit der Gemeinde geht das Projekt Thaler Dorfkoordinator/in bzw. nun neu „Dorfassistent/in Thal“ in die nächste Phase. In der letzten Sitzung vor der Sommerpause wurde von der Gemeindevertretung einstimmig beschlossen, dass eine von der Gemeinde Sulzberg angestellte Person in Thal ihren Arbeitsplatz haben wird. Sie soll Assistenzaufgaben zur Entlastung vieler ehrenamtlicher Funktionen, besonders beim SHV und zur Umsetzung der Ergebnisse aus dem Dorfentwicklungsprozess Thal 2020 bringen. Der Dienstposten mit der Bezeichnung „Dorfassistent/in“ und einem Anstellungsverhältnis von zunächst 30 % wird vorerst auf ein Jahr mit Option der Erweiterung besetzt. Als nächster Schritt erfolgt die Stellenausschreibung.



Straßenbeleuchtung

Rechtzeitig zur dunkler werdenden Jahreszeit kommen in den nächsten 14 Tagen die neuen Straßenleuchten. Zunächst werden vom Bauhof 8 Stück aufgestellt. Im Konzept sind bestehende Leuchtkörper wie Hauslampen berücksichtigt, um die Beleuchtung auf ein Minimum, jedoch im Sinne der Sicherheit sinnvoll zu gestalten. Die Lampen stellen Lichtpunkte dar, können zudem individuell geregelt werden. Die Platzierung erfolgt nach Aufstellungsmöglichkeit und Erkenntnissen aus der Testphase. Weitere Lampen insbesondere in Kuhn werden nach Fertigstellung des Mehrfamilienwohnhauses überprüft. | Lampentyp Modell Merkur 150 der Firma Photinus mit einer Masthöhe 4m +/-10 cm und Li-ion-Akkus.



AUFRUF: Unser Dorf sucht immer noch SCHNEERÄUM-HELFER/INNEN

Wir sind leider immer noch auf der Suche nach einer/m tüchtigen Schneeräum-Helfer/in. Der Stundenaufwand wird von der Gemeinde vergütet. Geräte werden beigestellt bzw. eine Schneefräse befindet sich bereits in der Anschaffung!

Wer von Euch könnte sich vorstellen, diese Arbeit zu übernehmen und damit auch Engelbert Violand zu unterstützen? Bitte meldet euch bei uns. Danke!

Termininformation: Abholung Grünschnitt-Container

Der Container steht noch solange, bis der Wintereinbruch angesagt wird. Das kann also durchaus bis Mitte / Ende November sein.

WORTORT - öffentliche Bücherschränke – nicht nur für Kinder

Noch vor dem Sommer wurden in unserer Gemeinde - neben 13 anderen im Bregenzerwald - offene Bücherschränke aufgestellt. Das Freiwilligen-Projekt ist im Rahmen von „Gut Genug“ entstanden und wurde zuvor schon in Lingenau umgesetzt. Die bunten Würfel sind kleine Bibliotheken im öffentlichen Raum voll mit gesammelten Büchern für Kinder und auch Erwachsene. In der Nähe einer bestehenden Sitzbank platziert, schützen sie die Bücher vor Regen und laden bei Trockenheit zum Verweilen vor Ort. Es ist auch möglich die Bücher mitzunehmen und zu Hause fertig zu lesen, wenn das Wiedereinstellen nicht vergessen wird. Im Winter machen die Bücherschränke eine Pause. Neben dem sinnvollen Wiederverwenden von ausrangierten Kinderbüchern, soll vorallem auch die Lesefreude der Kinder angeregt werden. In Sulzberg sind diese Plätze Biberacherhöhe und Picknickplatz und **in Thal im Gastgarten der Krone und beim Aufgang zur Lourdes Kapelle.**



AKTUELLES aus dem Dorf: Einschulungen

In diesem Jahre wurden in unserer Schule 3 Kinder neu eingeschult. Damit hat unsere Volksschule in Thal derzeit 18 Schüler/innen: 3 x 1. Klasse, 3 x 2. Klasse, 6 x 3. Klasse, 6 x 4. Klasse.

RÜCKBLICK: Thaler Dorfcafé

Das letzte Thaler Dorfcafé fand am 30.06. kurz vor der Sommerpause statt. Eine Zusammenfassung der Inhalte finden sich auf www.thal.at unter der Rubrik Gemeinde.
